



PEAK PLINKO  
 PROGENESIS YODA PALOMA EX-91-4YR-CAN 1\*  
 CAL-ROY-AL YODA  
 PROGENESIS FORTUNE PALAU VG-87-3YR-CAN 3\*  
 PROGENESIS FORTUNE  
 PROGENESIS SUPERSHOT PASSION 7\*

**GTPI 2900**

TD TR TL TY MWT TV 99%-I HH1F HH2F HH3F HH4F HH5F HH6F HCDF HMWF

Reg. #: HOCANM13807894 aAa: 234165 DMS: 135,123  
 Nacimiento: 09/17/2020 Caseína Kappa: AB Caseína Beta: A2A2

PRODUCCIÓN		G Hatos	G Hijas	82% Conf.	CDCB-G / 04-24	
Leche lbs <b>1353</b>	Grasa lbs <b>120</b>			Grasa % <b>+0.23</b>	Proteína lbs <b>69</b>	Proteína % <b>+0.09</b>
NM\$ <b>1033</b>	CM\$ <b>1057</b>			FM\$ <b>887</b>	GM\$ <b>964</b>	DWP\$ <b>1016</b>
Eficiencia de Conversión <b>312</b>	IR <b>55</b>			Comida Ahorrada <b>54</b>	Eficiencia Metano <b>112</b>	

**SALUD Y FERTILIDAD** **Inmunidad 101**

Vida Productiva	<b>4.1</b>	Inmunidad de los terneros	<b>97</b>
SCS	<b>2.60</b>	Tasa Preñez Vacas	<b>-0.6</b>
Tasa de preñez de las hijas	<b>-1.8</b>	Tasa Preñez Novillas	<b>-1.5</b>
Supervivencia	<b>0.6</b>	Facilidad del Parto	<b>1.6%</b> 88% Conf.
Durabilidad Novillas	<b>0.8</b>	Facilidad del Parto - Hijas	<b>2.3%</b> 70% Conf.
Índice de Fertilidad	<b>-1.1</b>	Nacen Muertas	<b>5.1%</b>
		Hijas con crías muertas	<b>5.7%</b>

**CONFORMACIÓN** HAUSA-G / 04-24

	G Hatos	G Hijas	81% Conf.		
PTA Tipo		<b>0.16</b>	Compuesto Corporal		<b>-0.71</b>
Compuesto de Ubres		<b>0.01</b>	Compuesto Lechero		<b>0.22</b>
Compuesto de Patas y Pezuñas		<b>-0.70</b>			

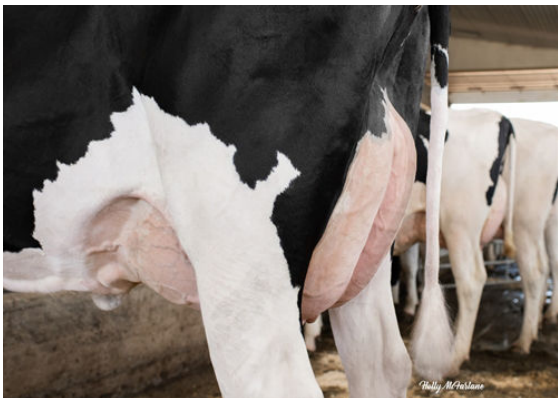
Estatura				Alta	<b>+0.88</b>
Fortaleza				Débil	<b>-0.34</b>
Prof. Corporal				Poco Profundo	<b>-0.03</b>
Forma Lechera				Angular	<b>+1.42</b>
A. de la Grupa				Isquiones Bajos	<b>+0.95</b>
Amplitud de Grupa				Angosta	<b>-0.01</b>
Vista Lat. P. Traseras				Curvas	<b>+0.23</b>
Patras Traseras, Vista de Atrás				Corvejones Metidos	<b>-0.79</b>
Ang. Talón				Bajo	<b>-0.63</b>
Compuesto de Patas y Pezuñas				Bajo	<b>-0.35</b>
Inserción ubre Delantera				Suelta	<b>-0.11</b>
Ancho Ubre Trasera				Ancha	<b>+0.66</b>
Altura Ubre Trasera				Alta	<b>+0.88</b>
Ligamento Central				Débil	<b>-0.45</b>
Prof. Ubre				Profunda	<b>-0.01</b>
Posición Pezones Delanteros				Abiertos	<b>-0.81</b>
Longitud de Pezones				Cortos	<b>-0.01</b>
Posición Pezones Traseros				Abiertos	<b>-0.94</b>



PROGENESIS YODA PALOMA  
DAM



PROGENESIS YODA PALOMA  
DAM



PROGENESIS FORTUNE PALAU  
GRANDDAM